

協働テーマ

「都民協働」で海の森公園の生きもの情報を収集し、環境学習に役立つコンテンツを作っていきたい！

現場課題

課題詳細

- ・ 海の森公園の生物データの収集及び生きもの分布の把握
- ・ 海の森公園を活かした環境学習の推進
- ・ 収集したデータの整理・分析及びコンテンツへの活用

課題解決による
想定成果・効果

- ・ アプリ「Biome」のクエストと現地イベントの実施による、公園の認知拡大、来園促進、生物データの蓄積、施策効果の可視化
- ・ 生物データをもとにしたマップ化による、生物分布の可視化及びWebサイト上での認知拡大

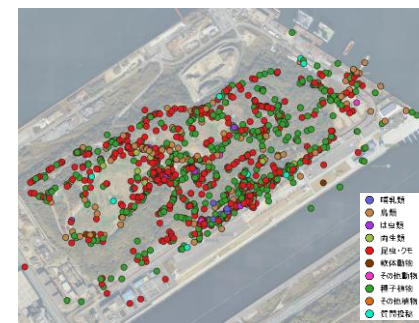
プロジェクト概要

課題に対する
ソリューション

- ・ アプリ「Biome」のクエスト機能を活用した都民との協働によるデータの収集
- ・ クエスト及び現地イベントの実施による都民の参加促進と環境学習の実施
- ・ 収集したデータの整理・分析による生きもの分布の把握とマップ化による可視化

協働
プロジェクト
内容

- ・ アプリ「Biome」のクエストと現地イベント実施による都民協働での生物データの収集及び環境学習の実施
- ・ 生きもの分布の把握とマップ化による可視化



成果

本プロジェクトでは3つの課題に対し、海の森公園内の生物多様性に関する「データ収集」、公園を活用した「都民の環境意識向上」、および「収集データの可視化」の3点をKPIとして設定。一部の目標数値において未達成はあったものの、当初の課題解消および今後の運用基準となるベースラインの設定において、十分な成果を得ることができた。

